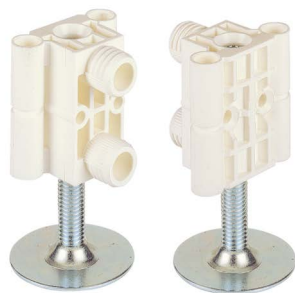


Soklová noha Systema Top 2000 pro mezistěnu



- Pro skříně s výškou soklu minimálně 60 mm, s průběžnými boky nebo samostatným soklem
- Zvláště vhodná pro sestavy kancelářského nábytku s korpusovou nebo nekonečnou konstrukcí
- Rozsah seřízení 60 – 80 mm nebo 80 – 120 mm
- Seřizování lze provádět skrz otvor ve dnu šestihranným klíčem č. 4
- Racionální zpracování v System 32 v kombinaci s excentrickými spojovacími kováními VB 20 a VB 21
- Seřízení je možné přes otvor ve spojovacím kování z korpusu skříně
- Přichytka soklové lišty je dimenzována pro vzdálenost mezi zadní plochou lišty a osou seřizovacího šroubu 37 mm
- Poloha drážky pro přichytku v soklové liště odpovídá středu tělesa. Přichytka však drží na těle i v jakékoli jiné výšce, viz nákres
- Vysoká nosnost soklové nohy: nosnost 300 kg/ks, max. 900 kg se třemi nebo více nohami
- Přímé vedení šroubu v těle zaručuje nábytku dobrou stabilitu
- Seřiditelná soklová noha je symetrická, použitelná vpravo i vlevo
- Lze použít v System 32
- Ocel, plast bílý

Rozsah seřízení mm	Obj. č.	Balení
60 – 80	0 040 439	1/100 ks
80 – 120	0 047 648	1/100 ks

