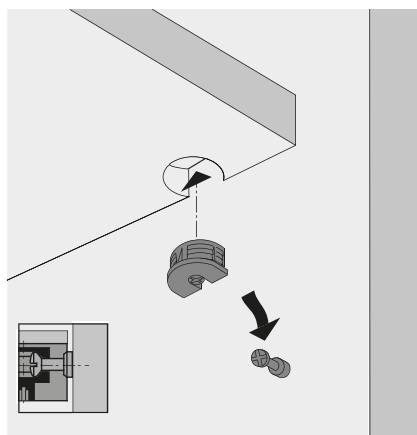


- ▶ VB 35 M
- ▶ S osazením

Dílce se nasadí shora, montážní pomůcka při zavěšení dílce



$\angle \sim 5^\circ$



- ▶ Ozdobná spojovací kování pro tvarově stabilní a pevné spojení půdy a dna s boky na osvědčeném principu excentru
- ▶ Kování se lisuje do otvoru s výběhem,  $\varnothing$  20 mm
- ▶ Kování má kulovitý excentr
- ▶ Zinkový odlitek a plast
- ▶ Lze použít v System 32

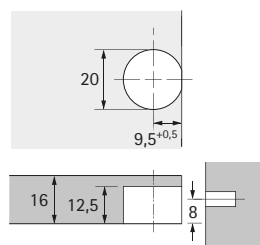
Příslušenství viz:

- ▶ Vrtáky pro ruční a stojanové vrtačky, viz str. 929

## VB 35 M / 16 pro dílce tloušťky 16 mm



Schéma vrtání dílce



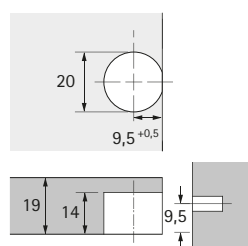
Osa kolíku od spodní plochy

Povrchová úprava / barva	Obj. č.	Balení
niklovaná	0 065 501	1/200 ks
bílá	0 065 503	1/200 ks
hnědá	0 065 504	1/200 ks
černá	0 079 644	1/200 ks

## VB 35 M / 19 pro dílce tloušťky 19 mm



Schéma vrtání dílce



Osa kolíku od spodní plochy

Povrchová úprava / barva	Obj. č.	Balení
niklovaná	0 065 505	1/200 ks
bílá	0 065 507	1/200 ks
hnědá	0 065 508	1/200 ks
černá	0 079 643	1/200 ks