



Art. No. K036

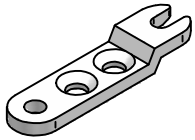
Pat.No. EP 0 765 130

Frame connector

<p>Size of rebate</p>	<p>Drilling template in header side grain</p> <p>d...Ø 3mm pre drill</p>	<p>Drilling template in end grain</p> <p>d...Ø 3mm pre drill</p>
<p>Adjust PH- Screw</p> <ol style="list-style-type: none"> 1. Insert connector 2. Screw in 3. Remove connector <p>OK</p>	<p>Screw template in header side grain</p> <p>2x SK 5x40</p> <p>1x PH 5x40</p>	<p>Screw template in end grain</p> <p>1x PH 5x60</p> <p>2x SK 5x60</p>

This drawing is the exclusive property of Knappp GmbH.

© Knappp GmbH. All measures in mm - Errors excepted. VERSION 02 09.09.2014



Réf. K036

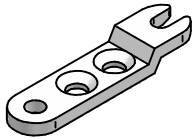
Brevet EP 0 765 130

Connecteur bois massif

<p>Détail du fraisage</p>	<p>Détail du perçage en bois de fil</p> <p>d...pré-percer Ø 3mm</p>	<p>Détail du perçage en bois de bout</p> <p>d...pré-percer Ø 3mm</p>
<p>Régler les vis tête ronde</p> <ol style="list-style-type: none"> 1. Emboîter un connecteur 2. Visser la vis 3. Enlever le connecteur 	<p>Détail du vissage en bois de fil</p> <p>2 vis SK 5x40 1 vis PH 5x40</p>	<p>Détail du vissage en bois de bout</p> <p>1 vis PH 5x60 2 vis SK 5x60</p>

Ce dessin est la propriété de Knapp GmbH.

© Knapp GmbH. Toutes dimensions en mm - sauf erreurs, fautes d'impression ou modifications techniques. VERSION 03 09. 09. 2014



Art. Nr. K036

Pat.Nr. EP 0 765 130

Massivholzverbinder

<p>Fräsbild</p>	<p>Bohrbild im Längsholz</p> <p>d...Ø 3mm vorbohren</p>	<p>Bohrbild im Hirnholz</p> <p>d...Ø 3mm vorbohren</p>
<p>Einstellen der PH- Schraube</p> <ol style="list-style-type: none"> 1. Verbinder einlegen 2. Schraube andrehen 3. Verbinder entnehmen <p>OK</p>	<p>Schraubenbild im Längsholz</p> <p>2x SK 5x40 1x PH 5x40</p>	<p>Schraubenbild im Hirnholz</p> <p>1x PH 5x60 2x SK 5x60</p>

Diese Zeichnung ist Eigentum der Knapplink GmbH.

© Knapplink GmbH. Alle Maße in mm - Irrtümer, Druckfehler und Änderungen, auch technische vorbehalten / all measures in mm - Errors excepted. VERSION 02 09. 09. 2014