

Šroub rámový – zapuštěná hlava



Šroub s drážkou TORX určený pro ukotvení plastových, kovových a dřevěných ráků oken a dveří. Upevnění přímo do zdiva do předvrtaného otvoru $\varnothing 6$. U pórobetonu bez předvrtání.

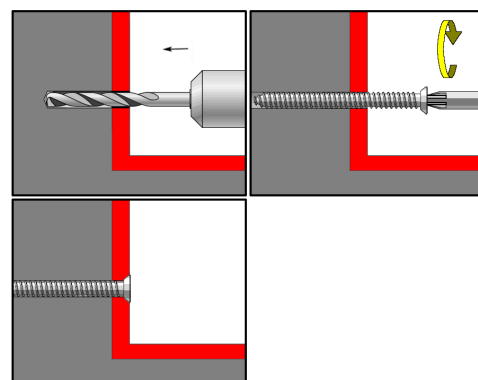
Použití:

- beton
- kámen
- plná cihla
- dřevo
- pórobeton

Výhody:

- nenáročná montáž
- nehořlavé
- zabraňuje deformaci ráku

Aplikace



Technická data

Velikost	Vrták \varnothing	Délka vrtu	Min. hloubka kotvení beton	Min. hloubka kotvení plné cihly, dřevo	Min. hloubka kotvení děrovaná cihla	Doporučené zatížení (tah)		
						beton 25 30 - 60 mm	cihla	děrovaná cihla
7,5 x 42	6	42	30	40	40	1,50 - 3,00	1,20	0,40
7,5 x 52	6	52	30	40	50	1,50 - 3,00	1,20	0,40
7,5 x 62	6	62	30	40	60	1,50 - 3,00	1,20	0,40
7,5 x 72	6	72	30	40	60	1,50 - 3,00	1,20	0,40
7,5 x 82	6	82	30	40	60	1,50 - 3,00	1,20	0,40
7,5 x 92	6	92	30	40	60	1,50 - 3,00	1,20	0,40
7,5 x 102	6	102	30	40	60	1,50 - 3,00	1,20	0,40
7,5 x 112	6	112	30	40	60	1,50 - 3,00	1,20	0,40
7,5 x 122	6	122	30	40	60	1,50 - 3,00	1,20	0,40
7,5 x 132	6	132	30	40	60	1,50 - 3,00	1,20	0,40
7,5 x 152	6	152	30	40	60	1,50 - 3,00	1,20	0,40
7,5 x 182	6	182	30	40	60	1,50 - 3,00	1,20	0,40
7,5 x 212	6	212	30	40	60	1,50 - 3,00	1,20	0,40

Hodnoty jsou uvedeny v mm
doporučeného zatížení v kN

Hodnoty
(1 kN = 100 Kg)