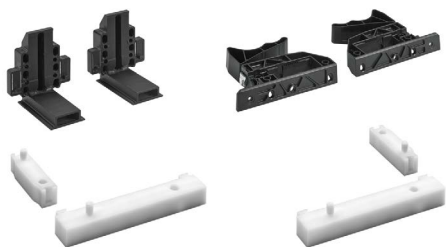


- ▶ Big Org@Tower Wood s montáží nasunutím
- ▶ Jednotlivé součásti

## Sada pro montáž nasunutím



- ▶ Pro spojení výsuvu a vnitřního korpusu bez použití nářadí

Sada obsahuje:

- ▶ 2 ks adaptér pro spojky přední
- ▶ 2 ks adaptér pro spojky boční
- ▶ 2 ks spojka levá a pravá
- ▶ 2 ks díl pro vyrovnání délky

Pokyny:

- ▶ Šrouby viz montážní návod

Příslušenství viz:

- ▶ Montážní návod viz str. 173 - 178
- ▶ Eurošroub  $\varnothing$  6 x 14 mm, viz str. 171

Obj. č.	Balení
9 200 439	1 sada

## Sada pro ustavení



- ▶ K boční stabilizaci
- ▶ Pro horizontální a vertikální seřízení čela

Sada obsahuje:

- ▶ 2 ks boční stabilizátor
- ▶ 2 ks distanční kolečko
- ▶ 2 ks SAH 302

Pokyny:

- ▶ Šrouby viz montážní návod

Příslušenství viz:

- ▶ Montážní návod viz str. 173 - 178
- ▶ Eurošroub  $\varnothing$  6 x 14 mm, viz str. 171

Obj. č.	Balení
9 200 450	1 sada

## Doplňková sada, omezovač vysunutí



- ▶ Pro omezení vysunutí

Sada obsahuje:

- ▶ 1 ks distanční díl
- ▶ 1 ks aktivátor pro vnitřní korpus

Pokyny:

- ▶ Šrouby viz montážní návod
- ▶ Při použití Quadro Big Duplex doporučujeme použití pouzder VB a doplňkových upevňovacích šroubů od 100 kg, viz str. 172

Příslušenství viz:

- ▶ Montážní návod viz str. 173 - 178
- ▶ Eurošroub  $\varnothing$  6 x 14 mm, viz str. 171

Obj. č.	Balení
9 200 451	1 sada